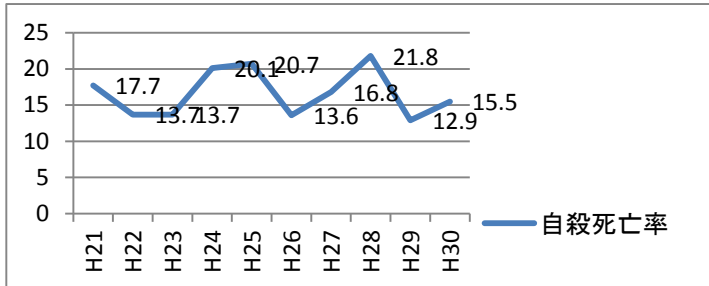


## 奈良県橿原市

## 本市のデータ

①自殺の現状 10年間(H21～30)で207人が亡くなっています。男性135人、女性72人で、男性が多い状況です。自殺死亡率は、概ね国を下回っていますが、国及び県が低下傾向にあるのに対し、本市は横ばいの状況です。



②自殺の状況 過去5年の自殺者数の状況を多い順でみると女性60歳以上無職者同居、女性40～59歳無職同居、男性60歳以上無職者同居となっています。

全国と比較すると40歳男性、20歳台・40歳代・80歳代の女性の自殺率が高くなっています。

男性に比べ女性がストレスを感じており、中でも家事・育児に関するストレスが多くなっています。アンケートより最近1年以内に自殺したいと思ったことがある人が、約5人に1人います。また、自殺したいと考えた時に乗り越えた方法として、医療機関や悩みの元のことについての専門機関に相談した人は少なくなっています。

## 本市の概要

本市は、奈良県のほぼ中央に位置しています。面積は39.56km<sup>2</sup>で、全体的に起伏が少ない。

人口 121,905人 出生数 921人

世帯数53,362世帯 出生率 7.6人(人口千対)

高齢化率 28.1% (平成31年4月1日)

## 支援に向けての取り組み状況

## &lt;対策の方針・目標&gt;

現在計画策定中のため未定

**<具体的な取組み>**

自殺対策連絡協議会の設置、開催(年1回)本年度は計画策定のため2回開催  
自殺対策庁内連絡会の開催(年2回)本年度は策定のため3回開催  
庁内関連事業についてのヒアリング調査  
自殺対策計画の策定(R1年3月策定予定)